



كلية محمد بن راشد للإدارة الحكومية
التعليم التنفيذي ومركز دبي للبصائر السلوكية

يقدمان

الدبلوم التنفيذي

البصائر السلوكية (علم السلوك) لصنّاع السياسات وقادة التغيير

التعليم التنفيذي

Executive Education

mbrsg.ae

إن "عمل الحكومات لا يقتصر على تقديم الخدمات وتطويرها
فحسب بل في إحداث التغيير في نظم وآليات العمل،"
أن "المستقبل عبارة عن أفكار وأحلام يجب صناعتها وتجربتها
في مختبرات، والمبادرة اليوم تجعل من دبي أكبر مختبر للتجارب
الحكومية المستقبلية في العالم"

صاحب السمو الشيخ محمد بن راشد آل مكتوم



مقدمة

في عالم سريع التغير، لم تعد القرارات العامة والسياسات المؤسسية تُبنى على الحدس أو الخبرة فقط، بل باتت تستند إلى علم دقيق يبحث في السلوك البشري ويحلل ديناميكية تأثير البيئة المحيطة في قرارات الأفراد والجماعات. ومن هنا، برزت البصائر السلوكية (Behavioral Insights) كأداة جوهرية لفهم أنماط التفكير، ومعالجة التحيزات المعرفية، وتصميم تدخلات ذكية تُحفّز السلوك الإيجابي بطرق بسيطة وغير مباشرة.

إن الدبلوم التنفيذي في البصائر السلوكية (علوم السلوك) يأتي استجابةً للحاجة المتزايدة لبناء قدرات متقدمة لدى القادة وصنّاع القرار في الحكومات والمؤسسات، لتمكينهم من دمج علوم السلوك في السياسات العامة والبرامج التنفيذية. وهو بذلك يساهم مباشرة في تعزيز الرقابة المؤسسية (Organizational Agility) عبر تمكين القادة من اتخاذ قرارات سريعة وأكثر دقة، وفي نفس الوقت يدعم جهود تصفير البيروقراطية (Zero Bureaucracy) من خلال ابتكار أساليب جديدة ومبسطة تسهّل على الأفراد التفاعل مع الخدمات والسياسات.

يهدف الدبلوم إلى تزويد المشاركين بخليط متكامل من المفاهيم النظرية، الأدوات التطبيقية، ودراسات الحالة الواقعية، بما يجعلهم قادرين على تحويل العلوم السلوكية إلى ممارسة عملية تحدث فرقاً ملموساً في حياة الناس. فالتدخلات السلوكية ليست مجرد أدوات لتغيير الأفراد، بل هي أيضاً وسيلة لإعادة تصميم الإجراءات الحكومية والخدمات العامة بما يضمن مرونة أكبر، وكفاءة أعلى، وتجربة إنسانية أرقى.

يمتد البرنامج عبر عشرة محاور رئيسية تبدأ من بناء الأساس المعرفي لعلوم السلوك، مروراً بفهم العقل البشري وآليات صنع القرار، وصولاً إلى تصميم التدخلات السلوكية وتجربتها ميدانياً. كما يتناول البرنامج إنشاء وحدات ومختبرات سلوكية، واستخدام الذكاء الاصطناعي في تحليل وتوقع السلوكيات، إضافةً إلى تسليط الضوء على دراسات محلية وعالمية غنية بالتجارب العملية. ويُختتم الدبلوم بمشروع تخرج تطبيقي، يُتيح لكل مشارك تصميم تدخل أو مبادرة ترتبط بقطاع عمله وتعرض أمام لجنة تقييم متخصصة.

إن ما يميز هذا الدبلوم أنه لا يقتصر على نقل المعرفة، بل يسعى إلى تغيير العقلية، من خلال ورش عملية، حالات دراسية، ومحاكاة واقعية، تجعل المشاركين أكثر قدرة على قيادة التغيير وصياغة سياسات حكومية ومؤسسية قائمة على الأدلة والبصائر السلوكية.

وبذلك، يُشكل هذا الدبلوم رحلة متكاملة نحو القيادة السلوكية، حيث يتحول القائد إلى مصمم للتجربة، ومهندس للسلوك، وصانع أثر إيجابي في محيطه العملي، وفي نفس الوقت رائداً في ابتكار سياسات وخدمات أكثر رقابة ومرونة وخالية من التعقيد البيروقراطي.

القيمة المضافة للدبلوم

يمنح هذا الدبلوم التنفيذي المشاركين فرصة فريدة للانتقال من التنظير إلى التطبيق العملي، ومن المعرفة الأكاديمية إلى التغيير المؤسسي الحقيقي.

فهو لا يكتفي ببناء قدرات فردية في مجال البصائر السلوكية، بل يزود المؤسسات أيضًا بقدرة عالية على

تصغير البيروقراطية

من خلال إعادة تصميم العمليات والخدمات بطريقة ذكية ومبسطة تجعلها أكثر قربًا من الناس وأقل تكلفة وجهدًا.

تعزيز الرشاقة المؤسسية

عبر تمكين القادة من اتخاذ قرارات سريعة ومرنة تستجيب لواقع متغير.

تحقيق أثر ملموس

في السياسات والخدمات الحكومية عبر تدخلات قابلة للتجريب والقياس.

ابتكار أساليب جديدة

تجمع بين التفكير التصميمي والبصائر السلوكية والذكاء الاصطناعي لإنتاج حلول غير تقليدية.

بناء ثقافة مؤسسية مستقبلية

تجعل من الموظفين قادة في التغيير وصنّاعًا للسياسات المبنية على الأدلة.

وبهذا، يُصبح الدبلوم أداة استراتيجية لتمكين الحكومات والمؤسسات من التحرك بخفة وفاعلية في مواجهة تحديات عالم يتغير بسرعة غير مسبوقة.

الأهداف التعليمية للدبلوم

بنهاية هذا الدبلوم، سيكون المشاركون قادرين على بناء رؤية متكاملة لمفهوم البصائر السلوكية (علم السلوك)، وتوظيفها في الارتقاء بالأداء المؤسسي الحكومي، مدعومين بخبرة عملية وأفضل الممارسات العالمية.

ويهدف الدبلوم إلى:

1. تعميق الفهم العلمي للسلوك البشري

اكتساب معرفة متقدمة في علوم السلوك (Behavioral Science) لفهم دوافع الأفراد والجماعات وتفسير أنماط اتخاذ القرار في السياق الحكومي.

2. تطبيق البصائر السلوكية في تصميم السياسات العامة

تطوير القدرة على دمج الأدلة السلوكية في مراحل صياغة السياسات، من تشخيص التحديات إلى وضع بدائل أكثر فعالية وقابلة للتنفيذ.

3. تحسين تجربة الخدمات الحكومية

استخدام أدوات علم السلوك لتحليل سلوك المتعاملين وتصميم تدخلات (Nudges & Behavioral Interventions) تسهم في رفع الكفاءة وجودة الخدمات العامة.

4. قيادة التغيير المؤسسي المستند إلى البصائر السلوكية

تمكين المشاركين من تبني أدوار قيادية في تحويل مؤسساتهم إلى جهات أكثر استباقية، مرونة، وقدرة على الاستجابة للاحتياجات المجتمعية.

5. تطوير مشاريع عملية ذات أثر

تصميم وتنفيذ مشروع تطبيقي (Capstone Project) يوظف مبادئ البصائر السلوكية في تحدٍ واقعي داخل مؤسساتهم، بما يضمن أثرًا ملموسًا ومستدامًا.



هيكليّة تنفيذ الدّبلوم

سيتمّ تنفيذ هذا الدّبلوم وفق مجموعةٍ من أساليب التّعلّم الحديثة، وحسب الممارسات الفضلى كما يلي:



50 ساعة

أولاً

التّعلّم الوجاهي في قاعة التدريب أو التّعلّم الإلكتروني والذّكي بقيادة مدرّب

يتألّف هذا القسم من خمس محاور تدريبية تُقدّم من قبل مجموعة من المدربين، ويتمّ خلالها استضافة عدد من الخبراء كمتحدّثين. سيكون التّعلّم بشكلٍ وجاهيٍّ في القاعة التدريبية، وأحياناً قد يكون التّعلّم عن بُعد «تدريب وتعلّم مدمج»، في هذا النوع من التّعلّم والتّدريب الإلكتروني يتمّ الاستناد إلى تقنية البث المباشر من خلال المنصة الخاصّة للتّعليم التنفيذي؛ والمُجهزة بغرفٍ صفيّةٍ افتراضيةٍ تمتلك جميع أدوات الشرح التقليدي والإلكتروني، وتشتمل على كافّة أدوات التّواصل ما بين المتدربين والمدربين، مدعومة بتقنيّات المونتاج الذاتي، ما يزيد القدرة على طرح الأسئلة من نوع الاختيار من متعدّد والإجابة عليها من المشاركين بشكلٍ مباشر، وعرض إحصائيّات بإجابات المشاركين، وكذلك تسمح بتوزيع المتدربين إلى مجموعاتٍ كُفّرت عمل.



16 ساعة

ثانياً التعلم الإلكتروني الذاتي عن طريق منصة التعليم التنفيذي الذكية

من مُتطلّبات الدِّبلوم أن يقوم المتدرِّب بحضور هذه البرامج التدريبية الذكي، والمتوقّرة ضمن هذه المنصة، والمتوافقة مع أنظمة التشغيل لمختلف الأجهزة الذّكية والإلكترونية كأجهزة الحاسوب والهواتف المحمولة والألواح الذكية. بحيث يستطيع المتدرِّب الوصول إلى حسابه التدريبي وحضور البرامج المعدة مسبقاً من الكلية بالوقت المناسب لكل متدرِّب بكل سهولة ويسر، وبشكل متزامن مع البرامج الأخرى والتي تُقدّم بشكل أسبوعي.

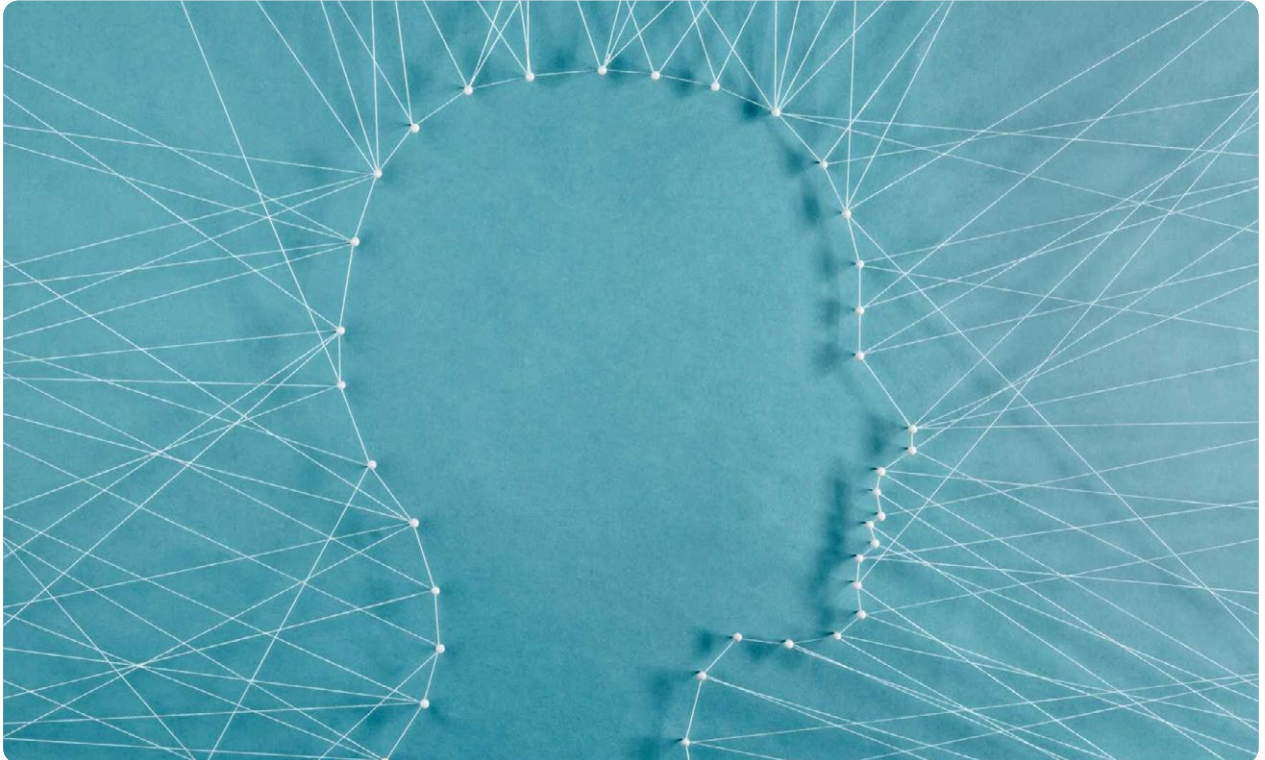
1. دورة الرّشاقة المؤسسية في الإدارة الحكومية.

مادة تعليمية إلكترونية مُسجلة مع اختبارات تقييمية، وهي عبارة عن (6) مساقات تدريبية بإجمالي (5) ساعات تدريبية، ما يُوفّر مرونة في متابعة المادة التدريبية.



2. دورة القيادة الاستراتيجية في عصر التّحديات:

مادة تعليمية إلكترونية مُسجلة مع اختبارات تقييمية، وهي عبارة عن (16) مساقٍ تدريبيٍّ بإجمالي (8) ساعات تدريبية، بشكلٍ يضمن المرونة في متابعة المادة التدريبية.





30 ساعة

ثالثاً المشروع التنفيذي (Capstone Project)

يمثل المشروع التنفيذي المحطة التطبيقية الأهم في رحلة الدبلوم التنفيذي في البصائر السلوكية، حيث يترجم المشاركون ما اكتسبوه من معرفة وأدوات إلى مبادرات واقعية ذات أثر مباشر في مؤسساتهم ومجتمعاتهم.

يبدأ المشروع باختيار قضية أو تحدٍ سلوكي يعكس أولوية مؤسسية أو مجتمعية، ثم يقوم المشاركون بصياغة فرضية واضحة للتغيير وتصميم تدخل عملي استناداً إلى الأطر والنماذج التي تم تناولها في البرنامج مثل EAST و MINDSPACE. بعد ذلك، يتم إعداد خطة تجريبية (toliP) لاختبار التدخل على نطاق محدود بهدف التحقق من جدواه قبل التوسع والتعميم.

يُنَفَّذ المشروع من خلال مجموعات عمل صغيرة تعمل بروح تشاركية، حيث يسهم كل متدرب بخبراته العملية والمعرفية في صياغة حلول مبتكرة. وفي نهاية الدبلوم، يقوم المشاركون بعرض مشاريعهم أمام لجنة تقييم متخصصة تضم خبراء وأكاديميين ومدربين، بحيث يتم تقييم المشاريع وفق معايير دقيقة تشمل:

- جودة الفكرة وارتباطها بالأولويات المؤسسية.
- منطقية التصميم ووضوح آلية التنفيذ.
- خطة الاستدامة وقياس الأثر لضمان أن المشروع قابل للتطبيق والتوسع.

بهذا الشكل، لا يقتصر المشروع التنفيذي على كونه نشاطاً ختامياً، بل يتحول إلى منصة تعلم وتغيير تتيح للمشاركين:

- تحويل المعرفة النظرية إلى ممارسة عملية ملموسة.
- صقل مهارات البحث، التصميم، والتقييم.
- تعزيز التفكير الإبداعي والابتكار في معالجة التحديات.
- ترسيخ قيم العمل الجماعي والتعلم التعاوني.
- إنتاج مبادرات قابلة للتنفيذ تضيف قيمة مباشرة لمؤسساتهم وتحدث أثراً ملموساً في حياة الناس.

إنه تجربة تعليمية متكاملة تجمع بين التفكير النقدي، التطبيق العملي، والتأثير المؤسسي، ليكون المشروع التنفيذي بالفعل الخلاصة العملية لرحلة التعلم والتغيير.



10 ساعة ⌚

رابعاً التَّعلم الذاتي وَواجبات مهنيّة واختبارات

1. مراجعاتُ وتَقارير في أدبيّات علوم السلوك: سيتمّ تقسيم المتدريّين لمجموعاتٍ تقوم كلّ منها بمراجعة مجموعةٍ من التّقارير وبعض أدبيّات علوم السلوك، لاستخلاص العبر والدروس والأنماط منها.
2. اختبار: في نهاية الدّبلوم سيتمّ إخضاع جميع المشاركين إلى اختبارٍ تقييمي.



4 ساعة ⌚

خامساً عروض المشاريع التنفيذية

يتمّ تقديم المشاريع أمام لجنةٍ خاصّة للتّقييم، وأخذ التّغذية الرّاجعة.



المحاور الرئيسية للدبلوم

يتكون الدبلوم من عشر محاور تدريبية متكاملة تجمع بين المعرفة النظرية والخبرة العملية، وتشمل



المحور الأول

مدخل إلى علوم السلوك والبصائر السلوكية

يمهّد هذا المحور الطريق لفهم علوم السلوك كحقل متعدد التخصصات يجمع بين علم النفس، الاقتصاد، الإدارة، والسياسات العامة، مع إبراز أهمية هذا العلم في تطوير القرارات الحكومية.

المحتويات

1. تعريف البصائر السلوكية ونشأتها.
2. الاقتصاد السلوكي مقابل الاقتصاد التقليدي.
3. مبادئ التدخلات السلوكية (Nudges)
4. تطور وحدات البصائر السلوكية عالميًا.
5. أهمية البصائر السلوكية في السياسات والخدمات الحكومية واتخاذ القرار



المحور الثاني

فهم العقل البشري وصنع القرار

يستكشف هذا المحور كيفية عمل العقل البشري، والعوامل التي تؤثر في اتخاذ القرارات، مع التركيز على المكونات الذهنية والانحيازات اللاواعية.

المحتويات

1. أنماط التفكير: السريع والبطيء (System 1 & System 2)
2. التحيزات المعرفية وأثرها.
3. الانحياز للسياق والبيئة المحيطة.
4. العاطفة مقابل العقلانية في صنع القرار.
5. دراسات حالة عملية عن قرارات غير عقلانية.





المحور الثالث

تصميم التدخلات السلوكية (Nudge Design)

يُركّز هذا المحور على الانتقال من الفهم النظري إلى التطبيق العملي من خلال تصميم تدخلات سلوكية ذكية باستخدام أطر عالمية مجرّبة.

المحتويات

1. منهجية TEST لتصميم التدخلات السلوكية.
2. إطار COM-B لتشخيص السلوك
3. إطار MINDSPACE في تصميم التدخلات.
4. إطار (EAST) (Easy, Attractive, Social, Timely).
5. مبادئ تبسيط العمليات وتحفيز الامتثال.
6. أدوات التأثير السلوكي: الرسائل، التصميم البيئي.
7. الاعتبارات الأخلاقية في تصميم التدخلات السلوكية – إطار FORGOOD
8. ورشة عملية لتصميم تدخل سلوكي



المحور الرابع

أدوات البحث والتجريب في علوم السلوك

لا يمكن تقييم التدخلات السلوكية دون أدوات بحث علمية وعملية دقيقة، وهذا المحور يركز على الأساليب التجريبية والبحثية التي تثبت فعالية البرامج.

المحتويات

1. منهجيات البحث الكمي والكيفي.
2. التجارب العشوائية المحكمة (RCTs).
3. الملاحظة والمسوحات السلوكية.
4. تحليل البيانات السلوكية.
5. اعتبارات أخلاقية في التجريب.



المحور الخامس

تطبيقات البصائر السلوكية في السياسات العامة



يركّز هذا المحور على دمج البصائر السلوكية في دورة صنع السياسات العامة منذ مرحلة الإعداد والتصميم، مرورًا بالتنفيذ، ووصولًا إلى المتابعة والتقييم. الهدف هو تحويل المعرفة النظرية إلى مبادرات وسياسات عملية قادرة على إحداث أثر إيجابي في حياة الناس وتعزيز ثقة المجتمع بالخدمات الحكومية.

المحتويات

1. دمج البصائر السلوكية في مراحل إعداد وصياغة السياسات: من التشخيص وصياغة الفرضيات إلى تصميم التدخلات.
2. تحسين تجربة المتعاملين في الخدمات الحكومية عبر تبسيط الإجراءات وتصميم واجهات أكثر ملاءمة.
3. تعزيز السلوكيات الإيجابية والصحية مثل الوقاية، التغذية السليمة، والالتزام بالعادات الصحية.
4. دعم الامتثال للضرائب والقوانين من خلال أدوات سلوكية تقلل من المقاومة وتزيد من الطوعية.
5. تشجيع السلوكيات البيئية المستدامة مثل ترشيد استهلاك الطاقة والمياه وإعادة التدوير.
6. دراسات حالة محلية وعالمية توضح كيفية تطبيق البصائر السلوكية في مختلف القطاعات الحكومية.





المحور السادس

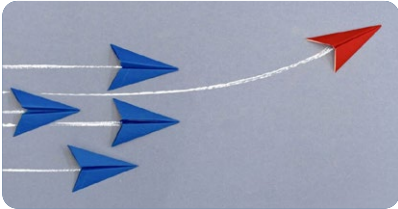
مختبرات وحاضنات السلوك (Behavioral Insights Labs)

مقدمة

تُعتبر مختبرات السلوك منصات ابتكار حكومية ومؤسسية لتجريب وتطوير السياسات باستخدام العلوم السلوكية. هذا المحور يُعرّف المشاركين بكيفية إنشاء وتشغيل هذه المختبرات، مستفيدين من التجارب العالمية والرائدة في هذا المجال.

المحتويات

1. تعريف مختبرات ووحدات البصائر السلوكية.
2. أدوار ومهام المختبرات داخل المؤسسات.
3. خطوات تأسيس مختبر سلوكي ناجح.
4. أنواع وهياكل المختبرات السلوكية المحتملة
5. دروس من تجارب عالمية (بريطانيا، سنغافورة، الإمارات).
6. نموذج مقترح لمختبر سلوكي محلي.



المحور السابع

القيادة السلوكية والتأثير الإيجابي

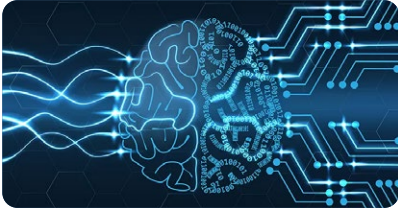
مقدمة

لا يقتصر تأثير البصائر السلوكية على تصميم السياسات فقط، بل يمتد إلى أسلوب القيادة ذاته. هذا المحور يوضح كيف يمكن للقائد أن يوظف علم السلوك في تعزيز الإقناع، وبناء ثقافة مؤسسية قائمة على الثقة والتعاون.

المحتويات

1. مفهوم القيادة السلوكية.
2. أدوات الإقناع والتأثير المبنية على علم النفس.
3. دور القائد في تشكيل الثقافة المؤسسية.
4. تطبيق البصائر السلوكية في إدارة التغيير.
5. ورشة تطبيقية في التأثير السلوكي.





المحور الثامن

البصائر السلوكية والذكاء الاصطناعي

مقدمة

مع الثورة الرقمية، يتزايد التكامل بين علوم السلوك وأدوات الذكاء الاصطناعي لتحليل البيانات والتنبؤ بالسلوك البشري. هذا المحور يفتح آفاقًا جديدة أمام المشاركين لدمج البصائر السلوكية مع التحليلات الذكية بطريقة أخلاقية ومستدامة.

المحتويات

1. دور البيانات الضخمة في دراسة السلوك.
2. الذكاء الاصطناعي كأداة للتنبؤ بالسلوكيات.
3. تطبيقات عملية للدمج بين AI وعلوم السلوك.
4. التحديات والأبعاد الأخلاقية.
5. مستقبل التفاعل بين البصائر السلوكية والتقنيات الذكية.



المحور التاسع

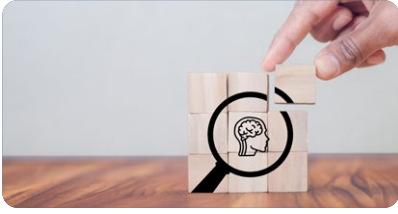
دراسات حالة محلية وعالمية

هذا المحور يثري الجانب العملي للدبلوم من خلال تحليل ودراسة تجارب ناجحة وفاشلة على حد سواء، محلية وعالمية، بهدف استخلاص الدروس وتطبيقها في السياقات المختلفة.

المحتويات

1. دراسة حالة من الإمارات (Zero Bureaucracy – Behavioral Lab).
2. دراسة حالة من الأردن (الفرص في التحديث الإداري).
3. دراسات عالمية (الصحة، التعليم، البيئة).
4. تحليل عوامل النجاح والفشل في التدخلات.
5. تطبيق عملي: تحليل حالة مختارة من بيئة عمل المشاركين.





المحور العاشر

التفكير التصميمي والبصائر السلوكية

يجمع هذا المحور بين التفكير التصميمي باعتباره إطارًا منهجيًا لحل المشكلات المعقدة عبر مراحل (التعاطف، التعريف، التوليد، النمذجة، الاختبار)، وبين البصائر السلوكية التي تركز على فهم السلوك البشري وتأثير العوامل النفسية والبيئية فيه. من خلال الدمج بينهما، يصبح المشاركون قادرين على تصميم حلول أكثر قربًا من الناس وأكثر استدامة في التطبيق.

المحتويات

1. التعريف بالتفكير التصميمي ومراحله الخمس.
2. نقاط الالتقاء بين التفكير التصميمي والبصائر السلوكية.
3. كيف يثري التعاطف (Empathy) التحليل السلوكي.
4. تصميم بروتوتايب (Prototype) لتدخل سلوكي.
5. تطبيق عملي: دمج Design Thinking مع Nudge في حل قضية واقعية.



لماذا تلتحق بالدبلوم التنفيذي

- الحصول على شهادة الدبلوم التنفيذي «البصائر السلوكية (علم السلوك) لصنّاع السياسات وقادة التغيير» من كلية محمد بن راشد للإدارة الحكومية.
- يُستخدم هذا الدبلوم في تخطيط التعاقب الوظيفي لملء الوظائف الشاغرة القادمة في المؤسسات الحكومية.
- يُستخدم هذا الدبلوم كجزء من خطة تطوير الموظفين لزيادة كفاءتهم وفعاليتهم في المؤسسات الحكومية، وبالتالي تحسين إنتاجية العمل المؤسسي.
- يُركّز هذا الدبلوم على تطوير معارف المشاركين في الأساليب الإدارية، ويعزّز مهاراتهم في هذا المجال.
- يُسهم هذا الدبلوم بتوفير مسارٍ للتعلّم المستمر، وتطوير المواهب والخبرات.
- يتميز هذا الدبلوم بوجود شراكاتٍ وتعاونٍ في التقديم مع عددٍ من القادة والمدراء التنفيذيين ذوي الخبرة العملية بإدارة القطاع الحكومي ممّا يسمح بالاستفادة من تجاربهم وممارساتهم الإدارية.
- صُمم هذا الدبلوم وفق مناهج علمية تُعزز من ثقافة العمل كفريق، وتُسهم بتبادل الخبرات والمعارف.
- تعزّز منهجية العمل الجماعي التي صُمم وفقها هذا الدبلوم؛ من رفع الطاقة الإيجابية لدى المشاركين وزيادة الروح المعنوية لديهم، ونقل ذلك لأماكن عملهم.

الفترة الزمنية للدبلوم

عدد ساعات الدّبلوم (120) ساعة سيتم توزيعها على النحو التالي:

- 50 ساعة على مدار 10 أيام تتوزع خلال ثلاث أشهر، بمعدّل 5 ساعات تدريبية لكل يوم.
- 16 ساعة تدريب ذاتي.
- 15 ساعة تعلم ذاتي.
- 30 ساعة العمل على مشروع تنفيذي
- 5 ساعات لقاء مع قائد
- 4 ساعات «يوم» لعرض ومناقشة المشاريع .

تكلفة الاستثمار بالبرنامج

- تكلفة البرنامج 14 ألف درهم إماراتي.





كلية محمد بن راشد
للإدارة الحكومية
MOHAMMED BIN RASHID
SCHOOL OF GOVERNMENT

كلية محمد بن راشد للإدارة الحكومية

انطلاقاً من التزامها بتنمية القدرات المؤسسية في دولة الإمارات العربية المتحدة والدول العربية الشقيقة، تقدم كلية محمد بن راشد للإدارة الحكومية مجموعة من برامج التعليم التنفيذي الخاصة وبرامج الانتساب المفتوح، والتي تستهدف كبار المسؤولين الحكوميين وغير الحكوميين الذين يسعون لتطوير مهاراتهم القيادية وتوسيع مجال معرفتهم حول أحدث التطورات في مجالات رسم السياسات الحكومية العامة ووضع الاستراتيجيات والتخطيط.

وتتميز هذه البرامج القصيرة والمكثفة بمناهج حديثة وأسلوب تعليم مبتكرة تعتمد على المحاضرات الأكاديمية ودراسات حالات إدارية واقعية من دولة الإمارات والوطن العربي وكذلك المناقشات الجماعية والتمارين العملية. ولهذا الغرض تم انتقاء هيئة تدريس متخصصة من المحاضرين المحليين والعالميين وعلى كفاءة عالية في مجالات عدة منها السياسات العامة، القيادة والإدارة، التخطيط الاستراتيجي والإدارة المالية.

من خدماتنا تقديم بالتعليم التنفيذي:

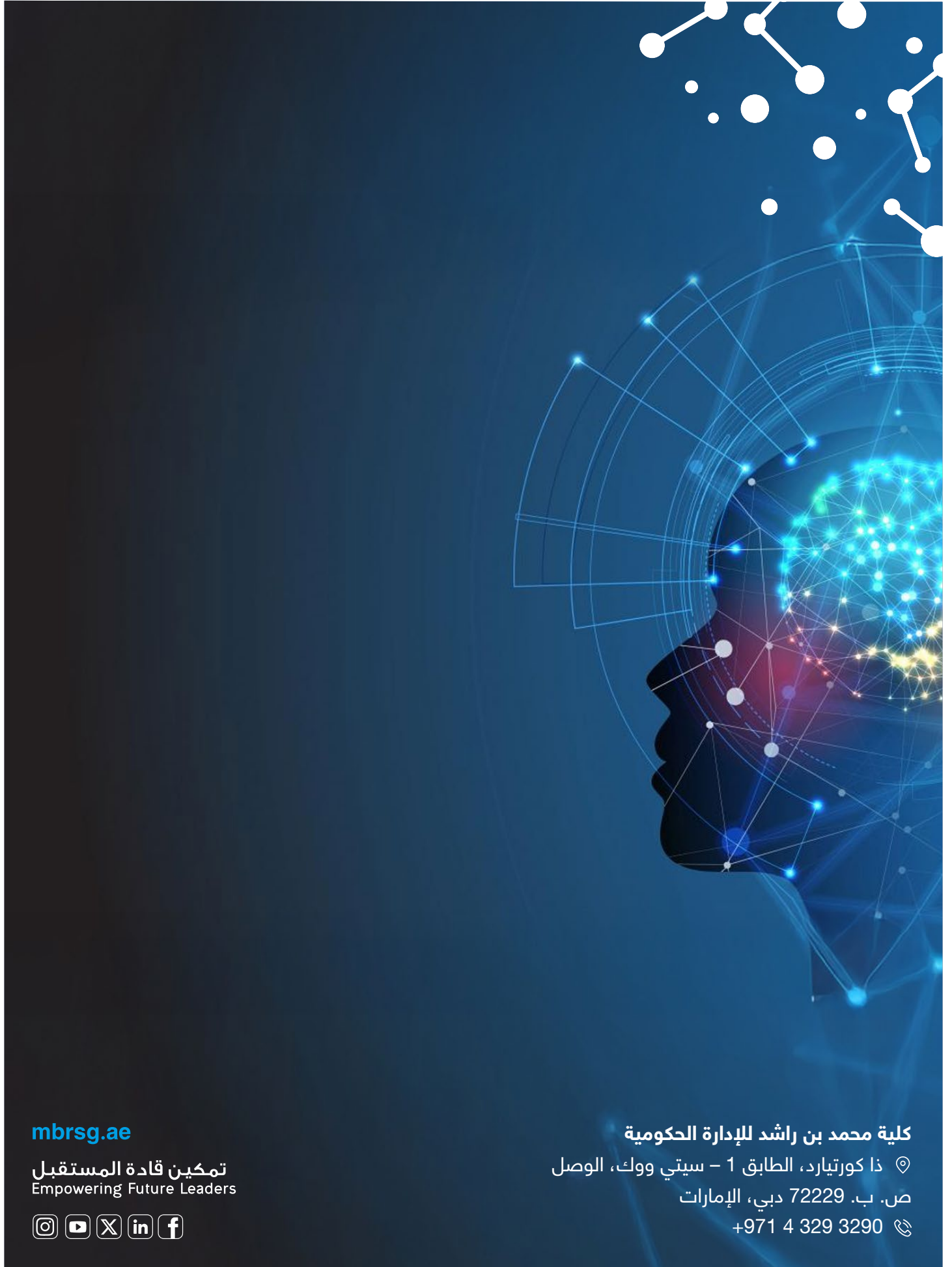
- البرامج التدريبية العامة (الانتساب المفتوح).
- البرامج المتخصصة حسب احتياجات الجهة.
- تقديم الدبلومات التنفيذية.
- تقديم خدمات التقييم والتوجيه والإرشاد.





مختبر دبي للبطائر السلوكية
Dubai Behavioral Insight Lab

كلية محمد بن راشد
للإدارة الحكومية
MOHAMMED BIN RASHID
SCHOOL OF GOVERNMENT



mbrsg.ae

تمكين قادة المستقبل
Empowering Future Leaders



كلية محمد بن راشد للإدارة الحكومية

📍 ذا كورتيرارد، الطابق 1 - سيتي ووك، الوصل

ص. ب. 72229 دبي، الإمارات

☎ +971 4 329 3290